



# Tipos de Solo

O solo é um complexo formado pelos produtos de alteração das rochas conjuntamente com a imensidão de seres vivos e substâncias orgânicas que, ao longo do tempo, estão constantemente sujeitos a uma série de transformações muito complexas. O solo constitui um suporte fundamental para as actividades humanas, especialmente para a agricultura.

A grande diversidade litológica do PNSC tem como consequência uma elevada complexidade dos solos. Para facilitar a sua compreensão, estes foram agrupados nos seguintes tipos:



Solo argiluviado (areia e argila)

## Evoluídos:

- Barros, com elevados teores de argila expansíveis, que lhe conferem elevada capacidade de retenção de água e nutrientes.
- Argiluvitados (calcários), também com teores consideráveis de minerais de argila, que lhe concedem características próximas às dos barros.
- Podzolizados (areias e cascalheiras), com teores mais ou

menos elevados de matéria orgânica; inicialmente pobres, ácidos e arenosos, evoluíram, estando especialmente adaptados às condições de floresta de protecção.

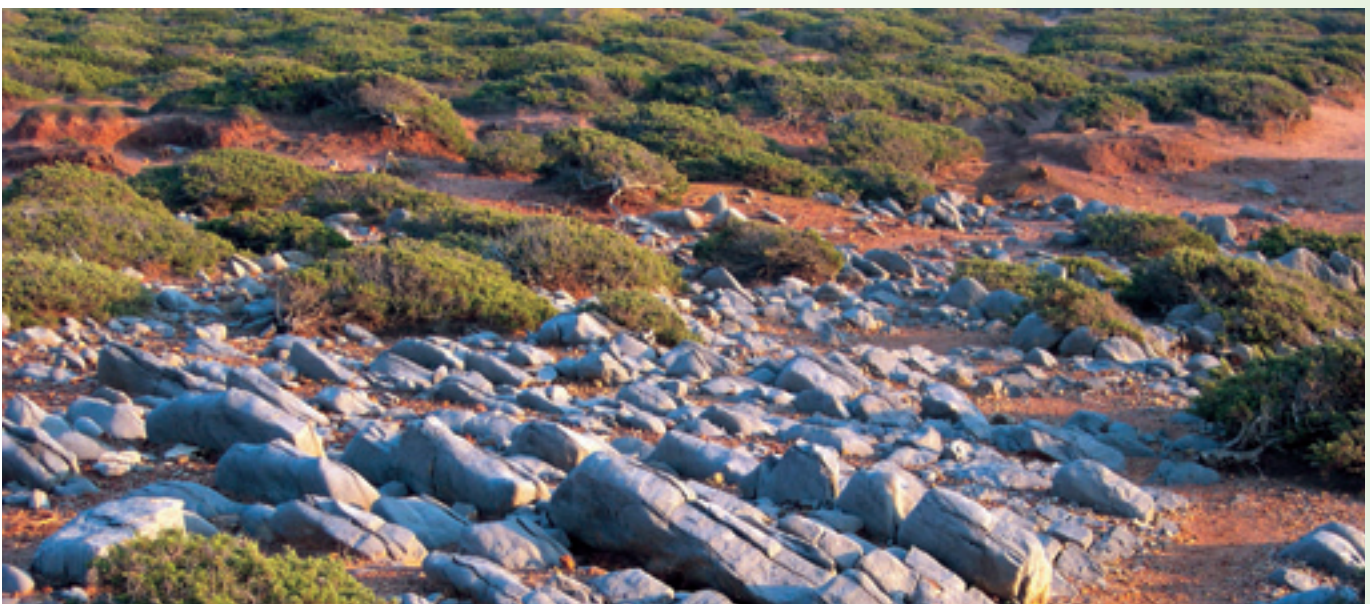
## Pouco evoluídos:

- Calcários (rochas básicas), com um desenvolvimento pedogénico limitado, não dispõem de horizontes bem desenvolvidos e têm pouca aptidão para a prática agrícola.
- Litólicos (rochas ácidas), tal como os solos calcários, são igualmente jovens e pouco desenvolvidos, destacando-se desses fundamentalmente devido à sua composição química, que advem das rochas que lhe deram origem.

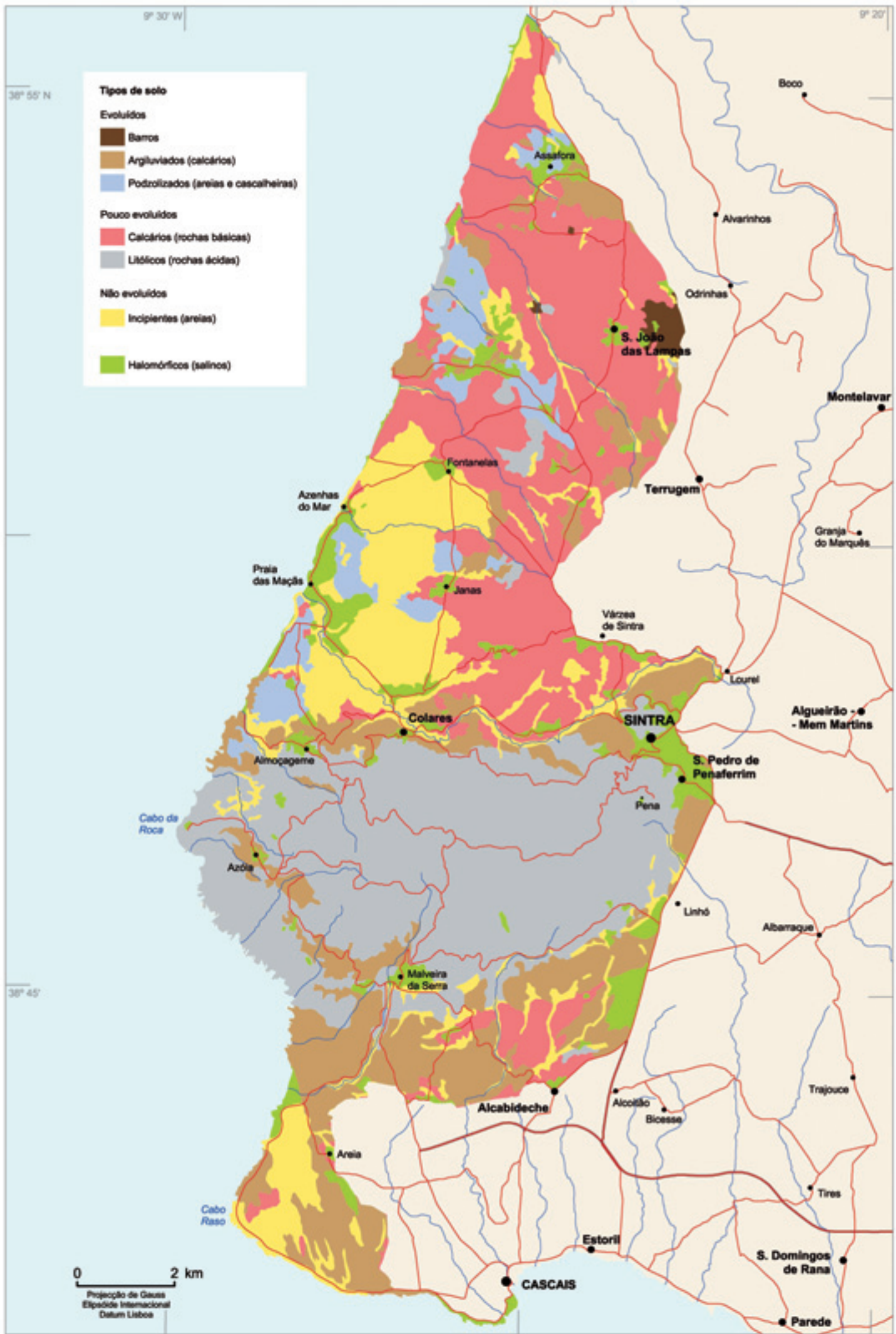
## Não evoluídos:

- Incipientes (areias), com elevada percentagem de grãos de areia, bastante móveis e com fraca capacidade de retenção de água e nutrientes, pouco aptos para o desenvolvimento de vegetação.
- Halomórficos, ou solos salinos, em situações de topografia e com formação particular, caracterizam-se pela existência de toalhas freáticas salobras ou de água doce bastante próximas da superfície, o que confere a estes solos particularidades para o desenvolvimento de certos ecossistemas ou utilizações agrícolas específicas.

Os diversos tipos de solo têm características físicas e químicas específicas, que afectam a utilização que se lhes pode dar. Cuidadas classificações do solo influenciam as decisões sobre a localização dos terrenos de cultivo, a adaptação do tipo de cultura, a implantação de edifícios, de forma a causar o menor impacto possível, e adequar os usos do solo às suas aptidões.



Solo argiloso erodido



9° 30' W

9° 20'

38° 55' N

**Tipos de solo**

**Evoluídos**

- Barros
- Argiluvados (calcários)
- Podzolizados (areias e cascalheiras)

**Pouco evoluídos**

- Calcários (rochas básicas)
- Litólicos (rochas ácidas)

**Não evoluídos**

- Incipientes (areias)
- Halomórficos (salinos)

0 2 km

Projeção de Gauss  
Elipsóide Internacional  
Datum Lisboa